

UCHWAŁA NR
SEJMIKU WOJEWÓDZTWA PODKARPACKIEGO
z dnia 2015 r.

**w sprawie zmiany uchwały o ustaleniu przebiegu istniejących dróg
wojewódzkich na terenie województwa podkarpackiego.**

Na podstawie art. 18 pkt. 20 ustawy z dnia 5 czerwca 1998 r. o samorządzie województwa (Dz. U. z 2015r. poz. 1392) oraz na podstawie art. 6 ust 3, ustawy z dnia 21 marca 1985 r. o drogach publicznych (Dz. U. z 2015 r. Nr 870),

Sejmik Województwa Podkarpackiego
uchwala, co następuje:

§ 1

W uchwale nr LIII/637/06 Sejmiku województwa Podkarpackiego z dnia 27 lutego 2006r., w sprawie ustalenia przebiegu istniejących dróg wojewódzkich na terenie województwa podkarpackiego, zmienionej Uchwałą Nr XXIX/538/08 z dnia 22 grudnia 2008 roku Sejmiku Województwa Podkarpackiego w Rzeszowie, zmienia się załącznik, w sprawie ustalenia przebiegu istniejących dróg wojewódzkich na terenie Województwa Podkarpackiego, który otrzymuje brzmienie jak w Załączniku do niniejszej Uchwały.

§ 2

Wykonanie uchwały powierza się Zarządowi Województwa Podkarpackiego.

§ 3

Uchwała wchodzi w życie z dniem 1 stycznia 2016 roku.

Uzasadnienie

do Uchwały Sejmiku Województwa w sprawie w sprawie zmiany uchwały o ustaleniu przebiegu istniejących dróg wojewódzkich na terenie województwa podkarpackiego.

Zgodnie z art. 18 pkt 20 ustawy z dnia 5 czerwca 1998 r. o samorządzie województwa, (Dz.U. 2013 poz. 596), do wyłącznej właściwości sejmiku województwa należy podejmowanie uchwał w innych sprawach zastrzeżonych ustawami i statutem województwa.

Dokonanie zmiany przebiegu niektórych dróg wojewódzkich w Województwie Podkarpackim związane jest ze zmianą kategorii dróg spowodowanych z oddaniem do użytkowania obwodnic miast, pozbawieniu kategorii dróg powiatowych i gminnych swojej kategorii celem zaliczenia ich do kategorii dróg wojewódzkich, doprecyzowaniu nazw niektórych ulic w miastach.

Ostatnia aktualizacja Uchwały Sejmiku w tej sprawie była przeprowadzona w 2008 roku.

Wszelkie zmiany przebiegu istniejących dróg wojewódzkich dokonywanych niniejszą uchwałą wymagające opinii zarządów powiatów na obszarze których przebiega dana droga a w miastach na prawach powiatu prezydentów miast, uzyskały akceptację odpowiednich zarządców dróg zgodnie z przepisami ustawy o drogach publicznych.

Wobec powyższego podjęcie przedmiotowej uchwały jest uzasadnione.

PRZEBIEG DRÓG WOJEWÓDZKICH W WOJEWÓDZTWIE PODKARPACKIM

Lp.	Numer drogi	Lokalizacja drogi Powiat-gmina/miasto	Przebieg dróg w miastach	Odcinek
1	2	3	4	5
1	723	Powiat tarnobrzegi m. Tarnobrzeg	ul. Sikorskiego ul. Warszawska	od drogi woj. nr 871 do ul. Warszawskiej od ul. Sikorskiego do granicy miasta
2	758	Powiat tarnobrzegi m. Tarnobrzeg	ul. Wiślna ul. Sokola ul. Mickiewicza	od przeprawy promowej rz. Wisła, do ulicy Sokolej od ul. Wiślnej do ul. Mickiewicza od Sokolej do dr woj. nr 871
3	764	Powiat mielecki gm. Gawłuszowice gm. Borowa gm. Padew Narodowa gm. Tuszów Narodowy		
4	835	Powiat przeworski gm. Adamówka gm. Sieniawa m. Sieniawa gm. Sieniawa gm. Tryńcza gm. Przeworsk m. Przeworsk	ul. Kopernika ul. Kościuszki ul. Sanowa ul. Gorliczyńska ul. 1000 - lecia Plac Chopina ul. Grunwaldzka ul. Słowackiego ul. Węgierska	od granicy miasta do ul. Kościuszki od ul. Kopernika do ul. Sanowej od ul. Kościuszki do granicy miasta od granicy miasta do ul. 1000- lecia od ul. Gorliczyńskiej do Placu Chopina od ul. 1000- lecia do dr. krajowej nr 4 od dr. krajowej nr 4 do ul. Słowackiego od ul. Grunwaldzkiej do ul. Węgierskiej od ul. Słowackiego do granicy miasta

Załącznik do uchwały Nr Sejmiku Województwa Podkarpackiego z dnia 2015 roku.

		<p>gm. Przeworsk gm. Gać gm. Kańczuga m. Kańczuga</p> <p>gm. Kańczuga gm. Jawornik Polski</p> <p>Powiat rzeszowski gm. Hyżne gm. Dynów m. Dynów</p> <p>gm. Dynów</p> <p>Powiat brzozowski gm. Nozdrzec gm. Dydnia gm. Brzozów</p>	<p>ul. Mickiewicza ul. Węgierska</p> <p>ul. Grunwaldzka ul. Zamkowa Rynek ul. Mickiewicz ul. Piłsudskiego ul. Karolówka</p>	<p>od granicy miasta do ul. Węgierskiej od ulicy Mickiewicza do granicy miasta</p> <p>od granicy miasta do ul. Zamkowej od ul. Grunwaldzkiej do ul. Rynek od ul. Zamkowej do ul. Mickiewicza od ul. Rynek do ul. Piłsudskiego od ul. Mickiewicza do ul. Karolówka od ul. Piłsudskiego do granicy miasta</p>
5	854	<p>Powiat stalowowolski gm. Radomyśl n/Sanem</p> <p>Powiat tarnobrzeski gm. Gorzyce</p>		
6	855	<p>Powiat stalowowolski gm. Zaklików m. Zaklików</p> <p>gm. Zaklików gm. Radomyśl n/Sanem gm. Pysznicza m. Stalowa Wola</p>	<p>ul. Lubelska ul. Rozwadowska</p> <p>ul. Brandwicka</p>	<p>od gr. miasta do ul. Rozwadowskiej od ul. Lubelskiej do granicy miasta</p> <p>od granicy miasta do drogi krajowej nr 77</p>

Załącznik do uchwały Nr Sejmiku Województwa Podkarpackiego z dnia 2015 roku.

7	856	Powiat stalowowolski gm. Radomyśl n/Sanem		
8	857	Powiat stalowowolski m. Zaklików gm. Zaklików	ul. Janowska	od dr. wojewódzkiej 855 ul. Lubelska do granicy miasta od granicy miasta do granicy województwa
9	858	Powiat nizański gm. Nisko gm. Ulanów m. Ulanów gm. Ulanów gm. Harasiuki	ul. Zamojskiego ul. Św. Trójcy ul. Piłsudskiego ul. Rynek ul. 3-go Maja	od granicy miasta do ul. Św. Trójcy od ul. Zamojskiego do ul. Piłsudskiego od ul. Św. Trójcy do ul. Rynek od ul. Piłsudskiego do ul. 3-go Maja od ul. Rynek do granicy miasta
10	861	Powiat stalowowolski gm. Bojanów Powiat nizański gm. Jeżowe gm. Rudnik nad Sanem		
11	863	Powiat nizański gm. Rudnik nad Sanem gm. Krzeszów Powiat leżajski gm. Kuryłówka Powiat lubaczowski gm. Cieszanów m. Cieszanów	ul. Warszawska ul. Skorupki ul. Rynek	od granicy miasta do ul. Skorupki od ul. Warszawskiej do ul. Rynek od ul. Skorupki do ul. Sobieskiego (dr. woj. Nr 865)
12	864	Powiat lubaczowski gm. Cieszanów		

13	865	<p>Powiat jarosławski m. Jarosław</p> <p>gm. Wiązownica gm. Jarosław gm. Wiązownica</p> <p>Powiat lubaczowski gm. Oleszyce m. Oleszyce</p> <p>gm. Oleszyce gm. Cieszanów m. Cieszanów</p> <p>gm. Cieszanów gm. Narol m. Narol</p> <p>gm. Narol</p>	<p>ul. Tarnowskiego ul. Zamkowa ul. Sanowa</p> <p>ul. Jarosławska ul. Kustronia ul. Mickiewicza ul. Rynek ul. Zamkowa ul. Sapiehy</p> <p>ul. Sienkiewicza ul. Sobieskiego ul. Rynek ul. Kościuszki</p> <p>ul. Bohaterów Września 1939 ul. Warszawska</p>	<p>od dr. Plac Mickiewicza do ul. Zamkowej od ul. Tarnowskiego do droga krajowa nr 94 od droga krajowa 94 do granicy miasta</p> <p>od granicy miasta do ul. Kustronia od ul. Jarosławskiej do ul. Mickiewicza od ul. Kustronia do ul. Rynek od ul. Mickiewicza do ul. Zamkowej od ul. Rynek do ul. Sapiehy od ul. Zamkowej do granicy miasta</p> <p>od granicy miasta do ul. Sobieskiego od ul. Sienkiewicza do ul. Rynek od ul. Sobieskiego do ul. Kościuszki od ul. Rynek do granicy miasta</p> <p>od granicy miasta do ul. Warszawskiej od ul. Bohaterów Września 1939 do granicy miasta</p>
14	866	<p>Powiat lubaczowski gm. Cieszanów gm. Lubaczów m. Lubaczów</p> <p>gm. Lubaczów</p>	<p>ul. Mickiewicza ul. Ab. Baziaka ul. Unii Lubelskiej ul. 3-go Maja ul. Sobieskiego ul. Niemirowska</p>	<p>od granicy miasta do ul. Ab. Baziaka od ul. Mickiewicza do ul. Unii Lubelskiej od ul. Ab. Baziaka do ul. 3-go Maja od ul. Unii Lubelskiej do ul. Sobieskiego od ul. 3-go Maja do ul. Niemirowskiej od ul. Sobieskiego do granicy miasta</p>

Załącznik do uchwały Nr Sejmiku Województwa Podkarpackiego z dnia 2015 roku.

15	867	<p>Powiat przeworski m. Sieniawa gm. Sieniawa</p> <p>Powiat jarosławski gm. Wiązownica</p> <p>Powiat lubaczowski gm. Stary Dzików gm. Oleszyce m. Oleszyce</p> <p>gm. Oleszyce m. Lubaczów</p> <p>gm. Lubaczów gm. Horyniec</p>	<p>ul. Piłsudskiego</p> <p>ul. Wiejska ul. bez nazwy</p> <p>ul. Płk. Dąbka ul. Kard. Wyszyńskiego ul. Sienkiewicza ul. Kościuszki</p>	<p>od dr. woj. nr 835 do granicy miasta</p> <p>od granicy miasta do ul. Kustronia, dr woj. 865 od ul Sapiechy, dr woj. nr 865 do granicy miasta</p> <p>od granicy miasta do ul. Kard. Wyszyńskiego od ul. Płk. Dąbka do ul. Sienkiewicza od ul. Kard. Wyszyńskiego do ul. Kościuszki od ul. Sienkiewicza do granicy miasta</p>
16	869	<p>Powiat rzeszowski gm. Trzebownisko</p>		od dr krajowej nr 9 - do dr wojewódzkiej 878
17	870	<p>Powiat przeworski m. Sieniawa gm. Sieniawa</p> <p>Powiat jarosławski gm. Wiązownica</p>	ul. Kościuszki	od dr. woj. nr 835 do granicy miasta
18	871	<p>Powiat tarnobrzeski m. Tarnobrzeg</p> <p>gm. Grębów</p> <p>Powiat stalowowolski m. Stalowa Wola</p>	<p>ul. Wisłostrada ul Sikorskiego ul. Sienkiewicza</p> <p>ul. Komisji Edukacji Narodowej</p>	<p>od dr wojewódzkiej nr 985 do ul. Wisłostrada droga krajowa nr 9 od dr krajowej nr 9 do ul Sikorskiego od ul. Wisłostrada do ul Sienkiewicza od. ul. Sikorskiego do granicy miasta</p> <p>od granicy miasta do Al. Jana Pawła II, dr. krajowa nr 77</p>

20	875	<p>Powiat mielecki m. Mielec</p> <p>gm. Mielec</p> <p>Powiat kolbuszowski gm. Niwiska gm. Kolbuszowa m. Kolbuszowa</p> <p>gm. Kolbuszowa gm. Stary Dzikowiec gm. Raniżów</p> <p>Powiat rzeszowski gm. Sokołów Młp. m. Sokołów Młp.</p> <p>Powiat leżajski gm. Leżajsk gm. Nowa Sarzyna gm. Leżajsk</p>	<p>Al. Niepodległości</p> <p>ul. Jagiellończyka ul. Wolności</p> <p>ul. Tyszkiewiczów ul. Sokołowska</p> <p>ul. Podstawskiego ul. Rynek ul. 1000-lecia</p>	<p>od ul. Sienkiewicza do ul. Jagiellończyka, od zjazdów z wiaduktu do ul. Wolności od ul. Jagiellończyka do granicy miasta</p> <p>od dr. krajowej nr 9 do ul. Sokołowska od ul. Tyszkiewiczów do granicy miasta</p> <p>od granicy miasta do ul. Rynek, od ul. Podstawskiego do dr. krajowej nr 19, od dr krajowej nr 19 do granicy miasta</p> <p>do dr. krajowej nr 77</p>
----	-----	--	--	---

21	877	<p>Powiat leżajski gm. Kuryłówka gm. Leżajsk m. Leżajsk</p> <p>m. Leżajsk gm. Leżajsk</p> <p>Powiat łańcucki gm. Żołynia gm. Rakszawa gm. Czarna gm. Łañcut m. Łañcut</p> <p>Powiat rzeszowski gm. Chmielnik gm. Hyżne</p>	<p>ul. Siedlanka ul. Sanowa ul. Słowackiego ul. Mickiewicza ul. Rzeszowska</p> <p>ul. Podzwierzyniec ul. Grunwaldzka ul. Sikorskiego ul. Kościuszki ul. Rynek ul. Kr. Elżbiety ul. Piłsudskiego ul. Mickiewicza ul. Mościckiego</p>	<p>od granicy miasta do ul. Sanowa od ul. Siedlanka do ul. Słowackiego od ul. Sanowa do ul. Mickiewicza, od ul. Słowackiego do ul. Rzeszowskiej od ul. Mickiewicza do granicy miasta</p> <p>od granicy miasta do ul. Grunwaldzkiej od ul. Podzwierzyniec do ul. Sikorskiego od ul. Grunwaldzkiej do ul. Kościuszki od ul. Sikorskiego do ul. Rynek od ul. Kościuszki do ul. Kr. Elżbiety od ul. Rynek do ul. Piłsudskiego od ul. Kr. Elżbiety do Mickiewicza od ul. Piłsudskiego do ul. Mościckiego ,dr kr nr 4 od ul. Mickiewicza, dr kr nr 4 do granicy miasta</p>
22	878	<p>Powiat rzeszowski gm. Trzebownisko</p> <p>m. Rzeszów</p>	<p>ul. Lubelska ul. gen. Stanisława Maczka ul. Ciepłownicza</p> <p>aleja Tadeusza Rejtana ul. Władysława Sikorskiego</p>	<p>od drogi S 19 do granicy miasta Rzeszowa ul. Lubelska od granicy miasta do ul. gen. Stanisława Maczka od ul. Lubelskiej do ul. Ciepłowniczej od ul. gen. Stanisława Maczka do alei Tadeusza Rejtana (brak ciągłości drogi) od ulicy Lwowskiej do alei Powstańców Warszawy od alei Powstańców Warszawy do granicy miasta z Tyczynem</p>

Załącznik do uchwały Nr Sejmiku Województwa Podkarpackiego z dnia 2015 roku.

		gm. Tyczyn m. Tyczyn	ul. Grunwaldzka ul Armii Krajowej ul. Kościuszki	od granicy miasta do ul. Armii Krajowej od ul. Grunwaldzkiej do ul. Kościuszki od ul. Armii Krajowej do granicy miasta
		gm. Błazowa gm. Hyżne		
23	880	Powiat jarosławski m. Jarosław	ul. Słowackiego ul. Pruchnicka	os skrzyżowania ulic Jana Pawła II i ul. Grunwaldzkiej do ul. Pruchnickiej od ul. Słowackiego do granicy miasta
		gm. Jarosław gm. Pawłosiów gm. Roźwienica		

24	881	<p>Powiat rzeszowski gm. Sokołów Młp. m. Sokołów Młp. gm. Sokołów Młp.</p> <p>Powiat łańcucki gm. Czarna gm. Łańcut m. Łańcut</p> <p>gm. Łańcut gm. Markowa</p> <p>Powiat przeworski gm. Kańczuga m. Kańczuga</p> <p>gm. Kańczuga gm. Pruchnik gm. Roźwienica gm. Rokietnica</p> <p>Powiat przemyski gm. Żurawica</p>	<p>ul. Sienkiewicza</p> <p>ul. Kraszewskiego ul. Cetnarskiego ul. Słowackiego ul. Rynek ul. 3-go Maja</p> <p>ul. Św. Barbary ul. Piłsudskiego</p>	<p>od dr. krajowej nr 19 do granicy miasta</p> <p>od granicy miasta do ul. Cetnarskiego od ul. Kraszewskiego do ul. Słowackiego od ul. Cetnarskiego do ul. Rynek od ul. Słowackiego do dr. wojewódzkiej nr 877 od dr krajowej nr 4 do granicy miasta</p> <p>od granicy miasta do dr wojewódzkiej nr 835 od dr wojewódzkiej 835 do granicy miasta</p>
----	-----	--	--	---

Załącznik do uchwały Nr Sejmiku Województwa Podkarpackiego z dnia 2015 roku.

25	884	<p>Powiat przemyski m. Przemysł gm. Przemysł gm. Krasieczyn gm. Krzywca gm. Dubiecko</p> <p>Powiat rzeszowski gm. Dynów m. Dynów gm. Dynów</p> <p>Powiat brzozowski gm. Nozdrzec gm. Domaradz</p>	<p>ul. Grunwaldzka ul. Węgierska</p> <p>ul. Węgierska</p>	<p>od dr kr nr 28 do ul. Węgierskiej od ul. Grunwaldzkiej do granicy miasta</p> <p>od granicy miasta do granicy miasta</p>
26	885	<p>Powiat przemyski m. Przemysł</p> <p>gm. Przemysł</p>	<p>al. Żołnierzy Wyklętych al. Harcmistrza Edwarda Heila al. Romana Dmowskiego</p> <p>ul. Słowackiego</p>	<p>od dr kr. nr 28 do al. Harcmistrza Edwarda Heila od al. Żołnierzy Wyklętych do al. Romana Dmowskiego od al. Harcmistrza Edwarda Heila do ronda abpa Ignacego Tokarczuka od ronda abpa Ignacego Tokarczuka do granicy miasta</p>
27	886	<p>Powiat brzozowski gm. Domaradz gm. Jasienica Rosielna gm. Brzozów m. Brzozów</p> <p>Powiat sanocki gm. Sanok</p>	<p>ul. Rzeszowska</p>	<p>od granicy miasta do ul. Legionistów od ul. Legionistów do granicy miasta</p>

Załącznik do uchwały Nr Sejmiku Województwa Podkarpackiego z dnia 2015 roku.

28	887	Powiat brzozowski gm. Brzozów gm. Haczów Powiat krośnieński gm. Rymanów m. Rymanów gm. Rymanów gm. Jaśliska	ul. Kolejowa ul. Rynek ul. Grunwaldzka	od granicy miasta do dr. krajowej nr 28 od dr. krajowej nr 28 do ul. Grunwaldzka od ul. Rynek do granicy miasta
29	889	Powiat krośnieński gm. Rymanów Powiat sanocki gm. Besko gm. Zarszyn gm. Bukowsko gm. Komańcza		
30	890	Powiat przemyski gm. Bircza Powiat bieszczadzki gm. Ustrzyki Dolne		
31	892	Powiat sanocki m. Zagórz gm. Zagórz gm. Komańcza	ul. Piłsudskiego ul. Batorego	od skrzyżowania z dr. krajową nr 84 do ul. Batorego od ul. Piłsudskiego do granicy miasta do drogi wojewódzkiej nr 897 w m. Komańcza od drogi nr 897 m. Radoszyce do granicy państwa

Załącznik do uchwały Nr Sejmiku Województwa Podkarpackiego z dnia 2015 roku.

32	893	Powiat leski m. Lesko gm. Lesko gm. Baligród gm. Cisna	ul. Bieszczadzka	od skrzyżowania z dr. krajową nr 84 do granicy miasta
33	894	Powiat leski gm. Lesko gm. Solina Powiat bieszczadzki gm. Czarna		
34	895	Powiat leski gm. Olszanica gm. Solina		
35	896	Powiat bieszczadzki m. Ustrzyki Dolne gm. Ustrzyki Dolne gm. Czarna gm. Lutowiska	ul. Fabryczna ul. Gen. Dwernickiego ul. Jasień	od skrzyżowania z dr. krajową nr 84 do ul. Gen. Dwernickiego od ul. Fabrycznej do ul. Jasień od ul. Gen. Dwernickiego do granicy miasta
36	897	Powiat krośnieński gm. Dukła Powiat sanocki gm. Komańcza Powiat leski gm. Cisna Powiat bieszczadzki gm. Lutowiska		

37	982	Powiat mielecki gm. Czermin gm. Borowa gm. Gawłuszowice gm. Tuszów Narodowy		
38	983	Powiat mielecki gm. Borowa gm. Mielec		
39	984	Powiat mielecki gm. Radomyśl Wielki m. Radomyśl Wielki gm. Wadowice Górne gm. Mielec m. Mielec	ul. Piłsudskiego ul. Rynek ul. Firleja ul. Legionów ul. Rynek ul. Mickiewicza	od granicy miasta do ul. Rynek od ul. Piłsudskiego do ul. Firleja od ul. Rynek do granicy miasta od granicy miasta do ul. Rynek od ul. Legionów do ul. Mickiewicza od ul. Rynek do skrzyżowania ulic Wojsławskiej i Henryka Sienkiewicza

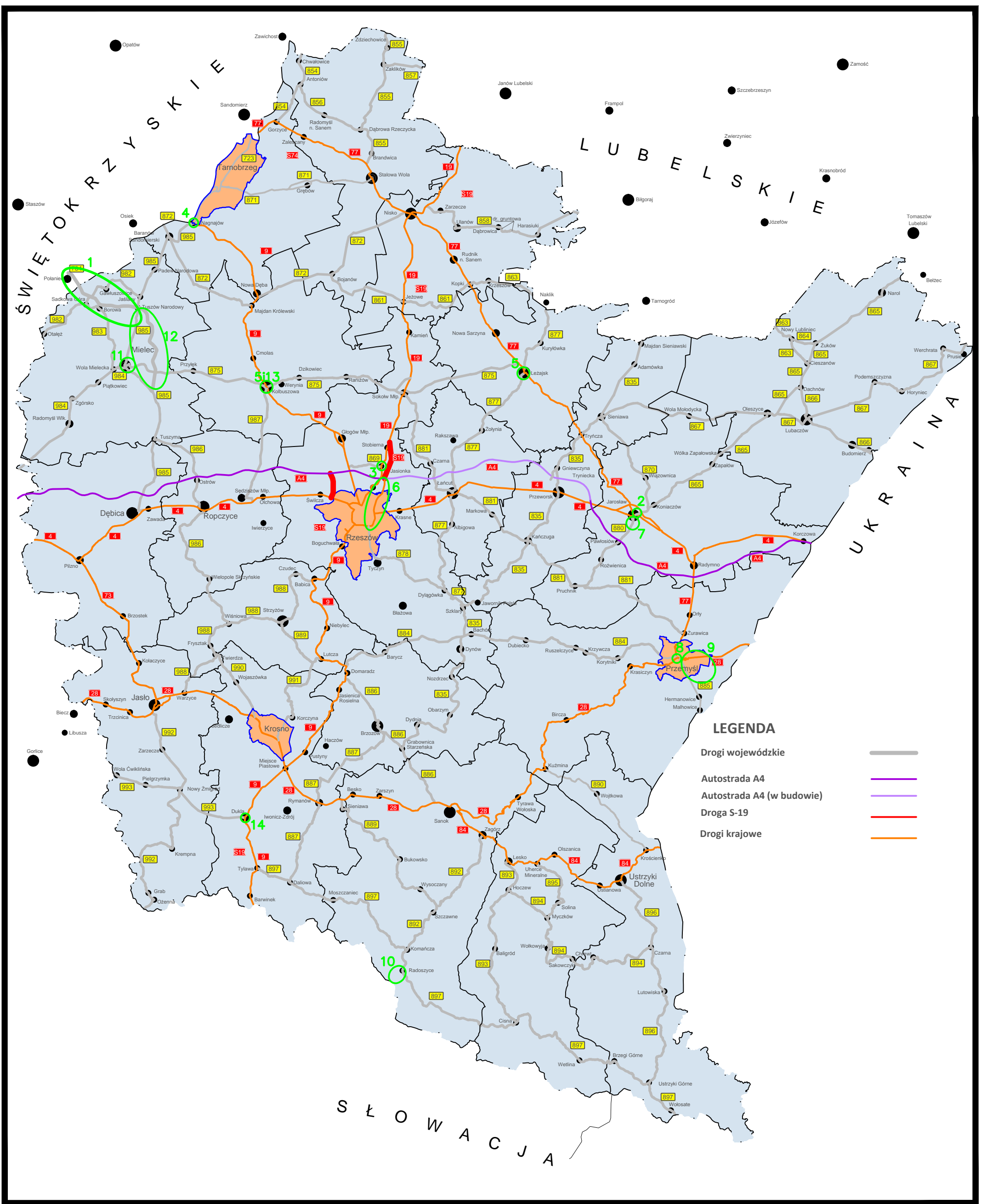
40	985	<p>Powiat tarnobrzeski gm. Baranów San. m. Baranów San.</p> <p>gm. Baranów San.</p> <p>Powiat mielecki gm. Padew Narodowa gm. Tuszów Narodowy gm. Mielec m. Mielec</p> <p>gm. Mielec gm. Przecław</p> <p>Powiat dębicki gm. Dębica m. Dębica</p> <p>gm. Dębica</p>	<p>ul. Dąbrowskiego ul. Krakowska</p> <p>ul. Dębicka</p> <p>ul. Sandomierska ul. Rzeszowska</p>	<p>od ul. Fabrycznej, dr. woj. nr 872, do ul. Krakowskiej od ul. Dąbrowskiego do granicy miasta</p> <p>od skrzyżowania z obwodową Mielca do granicy miasta</p> <p>od granicy miasta do ul. Rzeszowskiej od ul. Rzeszowskiej do granicy miasta</p>
41	986	<p>Powiat mielecki gm. Przecław</p> <p>Powiat ropczycko -sędziszowski gm. Ostrów gm. Ropczyce m. Ropczyce</p> <p>gm. Ropczyce gm. Wielopole Skrzyńskie</p> <p>Powiat Strzyżów gm. Wiśniowa</p>	<p>ul. Kolejowa ul. 3-go Maja</p>	<p>od granicy miasta do ul. Grunwaldzkiej, od ul. Grunwaldzkiej, dr. krajowa nr 94 do granicy miasta</p>

Załącznik do uchwały Nr Sejmiku Województwa Podkarpackiego z dnia 2015 roku.

42	987	<p>Powiat kolbuszowski gm. Kolbuszowa m. Kolbuszowa</p> <p>Powiat ropczycko – sędziszowski gm. Sędziszów Młp. m. Sędziszów Młp.</p>	<p>Plac Wolności ul. Piłsudskiego</p> <p>ul. Kolbuszowska ul. Grunwaldzka ul. Witosa</p>	<p>od dr krajowej Nr 9 do skrzyżowania z ul. Obrońców Pokoju od ul. Obrońców Pokoju do granicy miasta</p> <p>od granicy miasta do ul. Grunwaldzkiej od ul. Kolbuszowskiej do ul. Witosa od ul. Grunwaldzkiej do ul. Rzeszowskiej, dr. krajowa nr 94</p>
43	988	<p>Powiat strzyżowski gm. Czudec gm. Strzyżów m. Strzyżów</p> <p>gm. Strzyżów gm. Wiśniowa gm. Fryszak</p> <p>Powiat jasielski gm. Jasło</p>	<p>ul. Rzeszowska ul. Słowackiego ul. Rynek ul. Łukasiewicza ul. Sobieskiego</p>	<p>od granicy miasta do ul. Słowackiego od ul. Rzeszowskiej do ul. Rynek od ul. Słowackiego do ul. Łukasiewicza od ul. Rynek do ul. Sobieskiego od ul. Łukasiewicza do granicy miasta</p>
44	989	<p>Powiat strzyżowski m. Strzyżów</p> <p>gm. Strzyżów gm. Niebylec</p>	<p>ul. Mostowa ul Bieszczadzka</p>	<p>od dr. woj. nr 988 do ul. Bieszczadzkiej od ul. Mostowej do granicy miasta</p>

Załącznik do uchwały Nr Sejmiku Województwa Podkarpackiego z dnia 2015 roku.

45	990	<p>Powiat strzyżowski gm. Frysztak</p> <p>Powiat krośnieński gm. Wojaszówka m. Krosno</p>	ul. Rzeszowska	od granicy miasta do drogi krajowej nr 28
46	991	<p>Powiat strzyżowski gm. Niebylec</p> <p>Powiat krośnieński gm. Korczyn m. Krosno</p>	ul. Korczyńska ul. Niepodległości ul. Lwowska	od granicy miasta do ulicy Niepodległości od ul. Korczyńskiej do ulicy Lwowskiej od ulicy Niepodległości do dr. krajowej 28
47	992	<p>Powiat jasielski m. Jasło</p> <p>gm. Dębowiec gm. Osiek Jasielski gm. Nowy Żmigród gm. Krempna</p>	ul. Wojska Polskiego ul. Św. Jana z Dukli	od dr. krajowej nr 28 do ul. Św. Jana z Dukli od ul. Wojska Polskiego do granicy miasta
48	993	<p>Powiat jasielski gm. Dębowiec gm. Osiek Jasielski gm. Nowy Żmigród</p> <p>Powiat krośnieński gm. Dukla m. Dukla</p>	ul. Żwirki i Wigury	od granicy miasta do dr krajowej nr 19



LEGENDA

- Drogi wojewódzkie
- Autostrada A4
- Autostrada A4 (w budowie)
- Droga S-19
- Drogi krajowe